

New Sportage



Movement that inspires



ĐẬM CHẤT TỰ NHIÊN BOLD FOR NATURE

Có những giá trị đối lập tạo nên sức hút đặc biệt.

Lấy cảm hứng từ triết lý Opposites United, New Sportage mở ra những trải nghiệm khác biệt, nơi thiết kế, công nghệ và khả năng vận hành cùng hòa nhịp trong từng hành trình.

OPPOSITES UNITED



Ngôn ngữ thiết kế Star-map
Diện mạo nổi bật và hiện đại



Không gian rộng rãi
Tiện nghi cho mọi hành trình



Vận hành mạnh mẽ, êm ái
Công nghệ Hybrid cao cấp



Hệ thống an toàn thông minh
Nâng tầm trải nghiệm lái



Thiết kế chạm cảm xúc, lay động từng giác quan

Lấy cảm hứng từ sự đối lập hài hòa giữa thiên nhiên và công nghệ hiện đại, tạo nên tổng thể cân bằng, tinh tế và liền mạch.



Cụm đèn trước LED Star-map nhấn mạnh hình ảnh công nghệ, sang trọng theo xu hướng mới



Cụm đèn sau LED Star-map hiện đại, sắc nét đồng bộ cụm đèn phía trước mang tính nhận diện cao



Lưới tản nhiệt mở rộng họa tiết 3D độc đáo cùng cản trước thiết kế mạnh mẽ



Cản sau thiết kế thể thao, vững chãi và cân đối trong từng góc nhìn



Tùy chọn mâm xe 1.6 Turbo HEV, 2.0G Smartstream với đường nét tinh xảo, đậm chất thể thao, hiện đại

Kích thước bề thế và linh hoạt



1,865



2,755
4,685



1,865

1,665



Trải nghiệm khoang lái tiện nghi công nghệ

Không gian nội thất được kiến tạo từ sự hài hòa giữa công nghệ, cảm xúc và thiên nhiên, mang đến trải nghiệm rộng mở, tinh tế và đậm dấu ấn riêng.



New

Cụm màn hình cong Panoramic, đồng hồ đa thông tin 12.3" trực quan và màn hình giải trí trung tâm 12.3" đa phương tiện



New

Vô lăng D-cut 2 chấu kiểu dáng thể thao, tích hợp nhiều phím điều khiển chức năng, chế độ lái



New

Khu vực cần số núm xoay bố trí gọn gàng, họa tiết vân gỗ cao cấp, thao tác điều khiển trong tầm tay



New

Cụm điều hòa cảm ứng thiết kế liền mạch, cho phép chuyển đổi linh hoạt giữa điều hòa và hệ thống giải trí trung tâm



Đèn viền nội thất tùy chỉnh 64 màu, khơi mở không gian tinh tế với ánh sáng cá nhân hóa theo cảm xúc



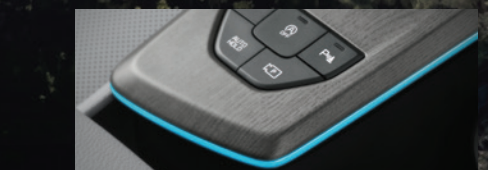
Hệ thống loa Harman Kardon, thưởng thức âm thanh sống động và tinh tế trong từng hành trình



Chất liệu nội thất là sự giao hòa giữa thiên nhiên và công nghệ, mang cảm hứng tự nhiên vào không gian nội thất, tạo nên trải nghiệm tinh tế và đầy cảm xúc



Màu nội thất Saturn Black, tông màu đen hiện đại tạo nên không gian sang trọng và đậm chất cá tính



Họa tiết vân gỗ, tái hiện vẻ đẹp tự nhiên qua từng đường nét hoàn thiện



Không gian rộng mở cho hành trình trọn vẹn

Thiết lập chuẩn mực mới về sự thoải mái với không gian rộng rãi nhất phân khúc.



Cửa sổ trời Panorama toàn cảnh, khơi mở cảm giác tự do với không gian hòa mình cùng thiên nhiên



Hàng ghế 2 độ ngả đến 120 độ, khả năng ngả lưng và gập ghế linh hoạt



Hàng ghế trước chỉnh điện có sưởi và làm mát



Trang bị sạc không dây, cổng sạc Type-C tiện dụng



Cốp điện thông minh, mở cốp thuận tiện và linh hoạt tình huống di chuyển



Vận hành theo từng phong cách sống

Từ nhịp sống đô thị đến những hành trình khám phá, New Sportage mang đến trải nghiệm lái linh hoạt, phấn khởi và đầy cảm hứng.



Động cơ SmartStream 2.0G

Vận hành mạnh mẽ vượt trội, cảm giác lái linh hoạt và đầy cuốn hút trên từng hành trình.



- 154 hp/6,200 rpm
- 192 Nm/4,500 rpm
- 7.51 L/100 km (hỗn hợp)

Hộp số: 6AT
Kết hợp hộp số tự động 6 cấp, mang đến khả năng vận hành êm ái, ổn định và tối ưu hiệu quả nhiên liệu.

Động cơ 1.6 Turbo HEV

Công nghệ cao cấp, vận hành êm ái, mang đến khả năng tăng tốc mượt mà và cảm giác lái đầy hứng khởi.

Công suất kết hợp
232
Mã lực

Công nghệ
E-VMC

Bảo hành pin
7 NĂM
Hoặc 150,000 km



Pin cao áp Lithium-ion Polymer
Dung lượng 1.49 kWh
Bảo hành 7 năm/ 150,000km



- 178 hp/5,500 rpm
- 265 Nm/1,500 - 4,500 rpm

Công nghệ cam biến thiên liên tục (CVVD):

- Tăng 4% hiệu suất
- Cải thiện 5% hiệu suất nhiên liệu
- Giảm 12% lượng khí thải

- 64 hp/1,800-2,100 rpm
- 264 Nm/0 - 1,700 rpm

Động cơ điện có công suất lớn hơn, tích hợp bên trong hộp số 6 cấp: Hỗ trợ tối ưu động cơ đốt trong trong các trường hợp tăng tốc, vận hành năng động & phấn khích.

Công nghệ Hybrid cao cấp

Sự kết hợp linh hoạt giữa động cơ xăng và điện tạo nên nhịp chuyển động cân bằng giữa sức mạnh và sự êm ái. Mỗi hành trình trở nên nhẹ nhàng, mượt mà và hiệu quả hơn trong từng chuyển động.



Động cơ Điện



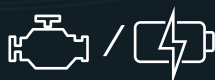
Không tiêu hao nhiên liệu, không phát thải, vận hành êm dịu

Động cơ Xăng + Điện



Tối ưu mức công suất đầu ra cho khả năng tăng tốc nhanh & mạnh mẽ

Động cơ Xăng / Điện



Tối ưu hiệu suất vận hành của động cơ khi tốc độ cao

Phanh tái sinh - sạc pin



Tái tạo năng lượng, tiết kiệm nhiên liệu trong quá trình sạc Pin hybrid

Pin hybrid



Động cơ xăng & động cơ điện tắt, Pin Hybrid cung cấp điện cho hệ thống

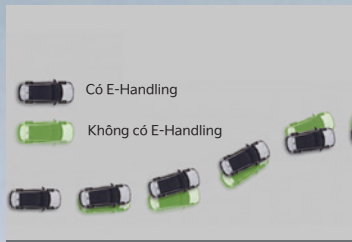


Công nghệ E-VMC (Electricification Vehicle Motion Control)

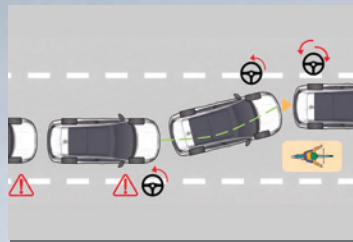
Dành riêng cho xe Hybrid giúp ổn định thân xe và êm ái.



E-Ride
(Electrically controlled Ride Comfort)
Hỗ trợ ổn định thân xe khi qua gờ giảm tốc



E-Handling
(Electrically Assisted Handling Performance)
Hỗ trợ ổn định thân xe khi chuyển hướng



E-EHA
(Electrically Evasive Handling Assist)
Hỗ trợ xử lý tránh va chạm E-EHA



E-DTVC
(Electronic Dynamic Torque Vectoring Control)
Kiểm soát quỹ đạo lái khi vào cua

Hệ thống an toàn ADAS thông minh

Công nghệ hỗ trợ lái tiên tiến giúp nâng cao khả năng quan sát và phản hồi linh hoạt, mang đến cảm giác an tâm và chủ động trong từng chuyển động.



Điều khiển hành trình thích ứng thông minh (SCC)



Hỗ trợ cảnh báo giữ làn đường (LKA) và theo làn đường (LFA)



Cảnh báo và hỗ trợ phòng tránh va chạm phía trước (FCA)



Cảnh báo và hỗ trợ tránh va chạm điểm mù và phương tiện cắt ngang phía sau (BCA, RCCA)



Cảnh báo và hỗ trợ tránh va chạm phía sau khi đậu xe (PCA)



Camera 360 và hiển thị điểm mù trên màn hình đa thông tin (BVM)

PHIÊN BẢN	2.0G Deluxe	2.0G Luxury	1.6 Turbo HEV Premium	1.6 Turbo HEV Signature	1.6 Turbo HEV Signature AWD
KÍCH THƯỚC					
Kích thước tổng thể (mm)	4,685 x 1,865 x 1,660	4,685 x 1,865 x 1,660	4,685 x 1,865 x 1,660	4,685 x 1,865 x 1,665	4,685 x 1,865 x 1,665
Chiều dài cơ sở (mm)	2755	2755	2755	2755	2755
Khoảng sáng gầm xe (mm)	181	181	181	181	181
Dung tích thùng nhiên liệu (L)	52	52	52	52	52
Số ghế	5	5	5	5	5
VẬN HÀNH					
Loại động cơ	Smartstream 2.0G	Smartstream 2.0G	Smartstream 1.6T HEV	Smartstream 1.6T HEV	Smartstream 1.6T HEV
Công suất cực đại (hp/rpm)	154 / 6200	154 / 6200	178 / 5500	178 / 5500	178 / 5500
Mômen xoắn cực đại (Nm/rpm)	192 / 4500	192 / 4500	265 / 1500-4500	265 / 1500-4500	265 / 1500-4500
Motor điện Công suất cực đại (hp/rpm)	-	-	64/ 1800 - 2100	64/ 1800 - 2100	64/ 1800 - 2100
Motor điện mômen xoắn cực đại (Nm/rpm)	-	-	264 / 1700	264 / 1700	264 / 1700
Công suất kết hợp	-	-	232 hp	232 hp	232 hp
Mômen xoắn kết hợp	-	-	367 Nm	367 Nm	367 Nm
Hộp số	6AT	6AT	6AT	6AT	6AT
Hệ thống dẫn động	Cầu trước (FWD)	Cầu trước (FWD)	Cầu trước (FWD)	Cầu trước (FWD)	2 cầu (AWD)
Hệ thống treo trước & sau	Mc Pherson & Liên kết đa điểm	Mc Pherson & Liên kết đa điểm	Mc Pherson & Liên kết đa điểm	Mc Pherson & Liên kết đa điểm	Mc Pherson & Liên kết đa điểm
Thông số lốp xe	235/55 R19	235/55 R19	235/60 R18	235/60 R18	235/60 R18
Mâm dự phòng	Mâm hợp kim	Mâm hợp kim	Mâm thép	Mâm thép	Mâm thép
Chế độ lái (Normal, Eco, Sport, My Drive)	●	●	●	●	●
Chế độ địa hình (Snow, Mud, Sand)	-	-	-	-	●
TRANG BỊ BÊN NGOÀI					
Cụm đèn trước	LED	LED	LED	LED Projector	LED Projector
Đèn trước tự động bật/tắt	●	●	●	●	●
Đèn trước tự động chiếu xa/chiếu gần (HBA)	-	●	●	●	●
Đèn định vị, ban ngày LED	LED	LED	LED	LED	LED
Đèn sương mù	LED Projector	LED Projector	LED Projector	LED Projector	LED Projector
Cụm đèn sau	LED	LED	LED	LED	LED
Gương chiếu hậu chỉnh điện, gập điện, sưởi	●	●	●	●	●
Gạt mưa tự động	-	●	●	●	●
Cốp chỉnh điện thông minh	-	●	●	●	●
Cửa sổ trời Panorama	-	-	-	●	●
Baga mui	-	-	-	●	●
TRANG BỊ BÊN TRONG					
Vô lăng bọc da	●	●	● + Sưởi	● + Sưởi	● + Sưởi
Chất liệu ghế	Da	Da	Da	Da	Da
Lẫy chuyển số	-	-	●	●	●
Ghế người lái chỉnh điện	-	10 hướng	10 hướng	10 hướng	10 hướng
Ghế người lái có nhớ 2 vị trí	-	-	-	●	●
Ghế hành khách phía trước chỉnh điện	-	-	6 hướng	6 hướng	6 hướng
Sưởi và làm mát hàng ghế trước	-	-	●	●	●
Màn hình đa thông tin	4.2"	12.3"	12.3"	12.3"	12.3"
Màn hình giải trí trung tâm	12.3"	12.3"	12.3"	12.3"	12.3"
Kết nối Apple Carplay/Android Auto không dây	●	●	●	●	●
Hệ thống điều hòa tự động 2 vùng	Chỉnh cơ	●	●	●	●
Cửa gió cho hàng ghế sau	●	●	●	●	●
Chìa khóa thông minh & Khởi động nút bấm	●	●	●	●	●
Khởi động từ xa	●	●	●	●	●
Hệ thống âm thanh	6 loa	6 loa	8 loa Harman Kardon	8 loa Harman Kardon	8 loa Harman Kardon
Sạc không dây	-	-	●	●	●
Phanh tay điện tử + Autohold	●	●	●	●	●
Gương chiếu hậu chống chói tự động ECM	-	●	●	●	●
Đèn trang trí nội thất	-	-	-	●	●
Cần số điện tử dạng núm xoay	-	-	●	●	●
TRANG BỊ AN TOÀN					
Số túi khí	6	6	6	6	6
Hệ thống chống bó cứng phanh ABS	●	●	●	●	●
Hệ thống cân bằng điện tử ESC	●	●	●	●	●
Hệ thống hỗ trợ khởi hành ngang dốc HAC	●	●	●	●	●
Hệ thống hỗ trợ xuống dốc DBC	●	●	●	●	●
Cảm biến hỗ trợ đỗ xe	Trước & Sau	Trước & Sau	Trước, sau & hông	Trước, sau & hông	Trước, sau & hông
Camera lùi	●	●	Camera 360	Camera 360	Camera 360
Hiển thị điểm mù trên màn hình đa thông tin BVM	-	-	●	●	●
Cảnh báo áp suất lốp TPMS	●	●	●	●	●
Hệ thống điều khiển hành trình	●	Thích ứng	Thích ứng	Thích ứng	Thích ứng
Cảnh báo và hỗ trợ phòng tránh va chạm phía trước FCA	-	●	●	●	●
Cảnh báo và hỗ trợ giữ làn đường LKA	-	●	●	●	●
Cảnh báo và hỗ trợ theo làn đường LFA	-	●	●	●	●
Cảnh báo và hỗ trợ phòng tránh va chạm điểm mù BCA	-	●	●	●	●
Cảnh báo và hỗ trợ phòng tránh va chạm phương tiện cắt ngang khi lùi RCCA	-	●	●	●	●
Cảnh báo và hỗ trợ phòng tránh va chạm phía sau khi đỗ xe PCA	-	-	●	●	●
Hỗ trợ mở cửa an toàn SEA	-	●	●	●	●
Cảnh báo người lái mất tập trung DAW	-	●	●	●	●
Cảnh báo người ngồi hàng ghế sau ROA	●	●	●	●	●

Thông tin và hình ảnh chỉ mang tính chất tham khảo và có thể khác so với thực tế. Các chi tiết trên xe có thể thay đổi mà không cần báo trước. Vui lòng liên hệ Đại lý KIA gần nhất để biết thêm thông tin chi tiết.

V1.110626

Các sản phẩm Kia được sản xuất và phân phối tại thị trường Việt Nam bởi THACO AUTO.



Trắng (GWP)
Glacial White Pearl



Đen (FBS)
Fusion Black



Xanh lá (JUG)
Jungle Green



Đỏ tươi (CR5)
Runway Red



Xám (KLG)
Steel Grey



New Xanh (HRB)
Heritage Blue

